

ОПИСАНИЕ МЕСТОПОЛОЖЕНИЯ ГРАНИЦ

публичный сервитут в целях размещения водопроводной сети, необходимой для подключения к сетям водоснабжения строящуюся школу, расположенную по адресу Владимирская область, г. Ковров, ул. Строителей, д. 33/1

(наименование объекта, местоположение границ которого описано (далее - объект))

Раздел 1

Сведения об объекте

№ п/п	Характеристики объекта	Описание характеристик
1	2	3
1.	Местоположение объекта	Владимирская область, город Ковров
2.	Площадь объекта +/- величина погрешности определения площади (P +/- Дельта P)	535 +/- 8 м ²
3.	Иные характеристики объекта	-

Раздел 2

Сведения о местоположении границ объекта

1. Система координат МСК-33, зона 1

2. Сведения о характерных точках границ объекта

Обозначение характерных точек границ	Координаты, м		Метод определения координат характерной точки	Средняя квадратическая погрешность положения характерной точки (Мт), м	Описание обозначения точки на местности (при наличии)
	X	Y			
1	2	3	4	5	6
н1	216013.74	277144.47	Аналитический метод	0.10	Закрепление отсутствует
н2	216014.13	277154.46	Аналитический метод	0.10	Закрепление отсутствует
н3	215965.27	277156.39	Аналитический метод	0.10	Закрепление отсутствует
н4	215964.83	277145.29	Аналитический метод	0.10	Закрепление отсутствует
н5	215972.12	277145.05	Аналитический метод	0.10	Закрепление отсутствует
н6	215971.67	277131.72	Аналитический метод	0.10	Закрепление отсутствует
н7	215974.30	277131.61	Аналитический метод	0.10	Закрепление отсутствует
н8	215974.87	277146.00	Аналитический метод	0.10	Закрепление отсутствует
н1	216013.74	277144.47	Аналитический метод	0.10	Закрепление отсутствует

3. Сведения о характерных точках части (частей) границы объекта

Обозначение характерных точек части границы	Координаты, м		Метод определения координат характерной точки	Средняя квадратическая погрешность положения характерной точки (Мт), м	Описание обозначения точки на местности (при наличии)
	X	Y			
1	2	3	4	5	6
-	-	-	-	-	-

Раздел 3

Сведения о местоположении измененных (уточненных) границ объекта

1. Система координат -

2. Сведения о характерных точках границ объекта

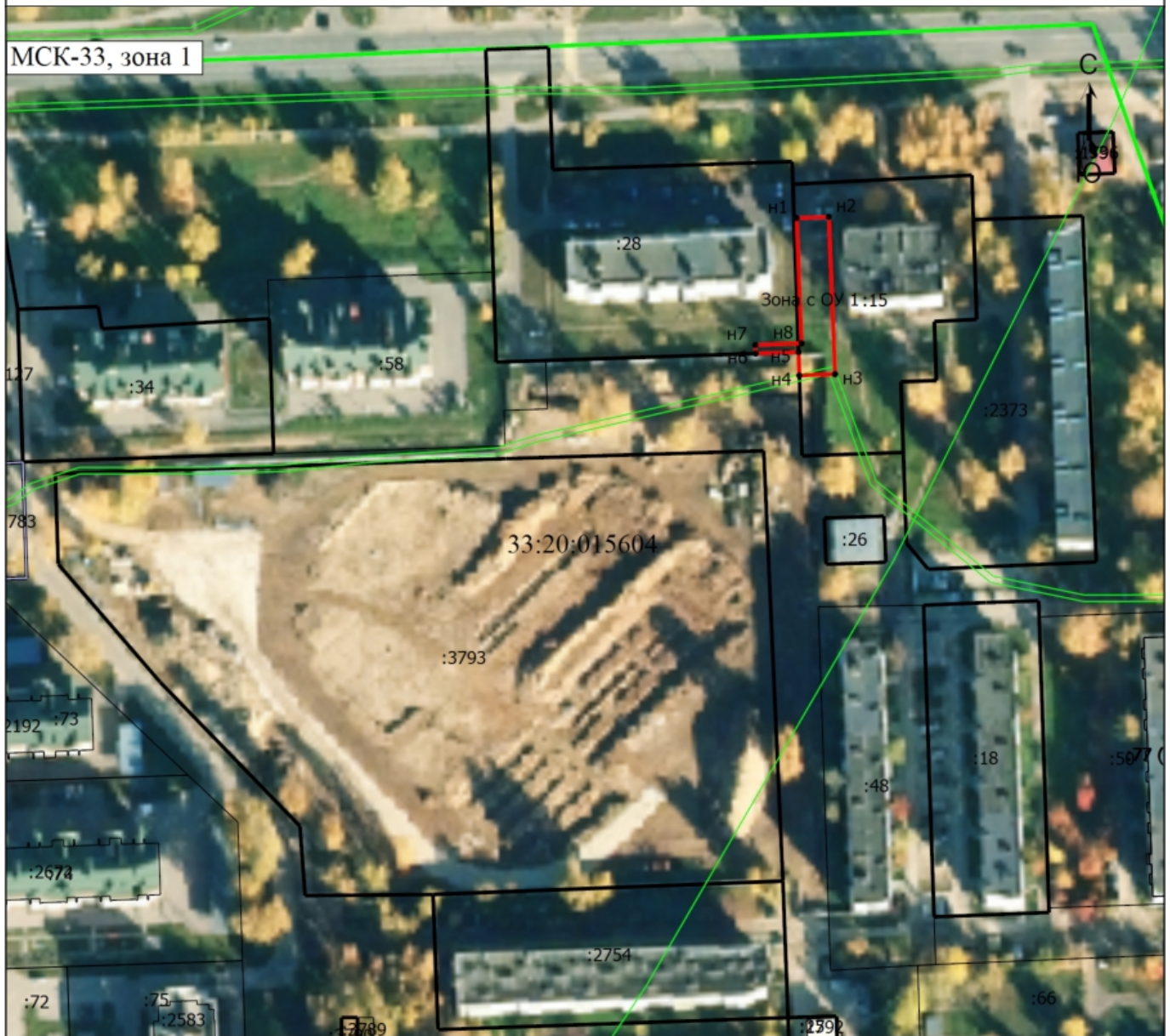
Обозначение характерных точек границ	Существующие координаты, м		Измененные (уточненные) координаты, м		Метод определения координат характерной точки	Средняя квадратическая погрешность положения характерной точки (M _t), м	Описание обозначения точки на местности (при наличии)
	X	Y	X	Y			
1	2	3	4	5	6	7	8
-	-	-	-	-	-	-	

3. Сведения о характерных точках части (частей) границы объекта

Обозначение характерных точек части границы	Существующие координаты, м		Измененные (уточненные) координаты, м		Метод определения координат характерной точки	Средняя квадратическая погрешность положения характерной точки (M _t), м	Описание обозначения точки на местности (при наличии)
	X	Y	X	Y			
1	2	3	4	5	6	7	8
-	-	-	-	-	-	-	

Раздел 4

План границ объекта



Условные обозначения

- н1 - Обозначение новой характерной точки
- :15 - Кадастровый номер земельного участка
- :77 (1) - Обозначение контура здания
- - граница публичного сервитута
- Граница земельного участка
- Граница кадастрового квартала
- Граница территориальной зоны
- Граница зоны с особыми условиями
- 33:20:015604 - Номер кадастрового квартала

Подпись _____

Дата " ____ " ____ г.

Место для оттиска печати (при наличии) лица, составившего описание местоположения границ объекта