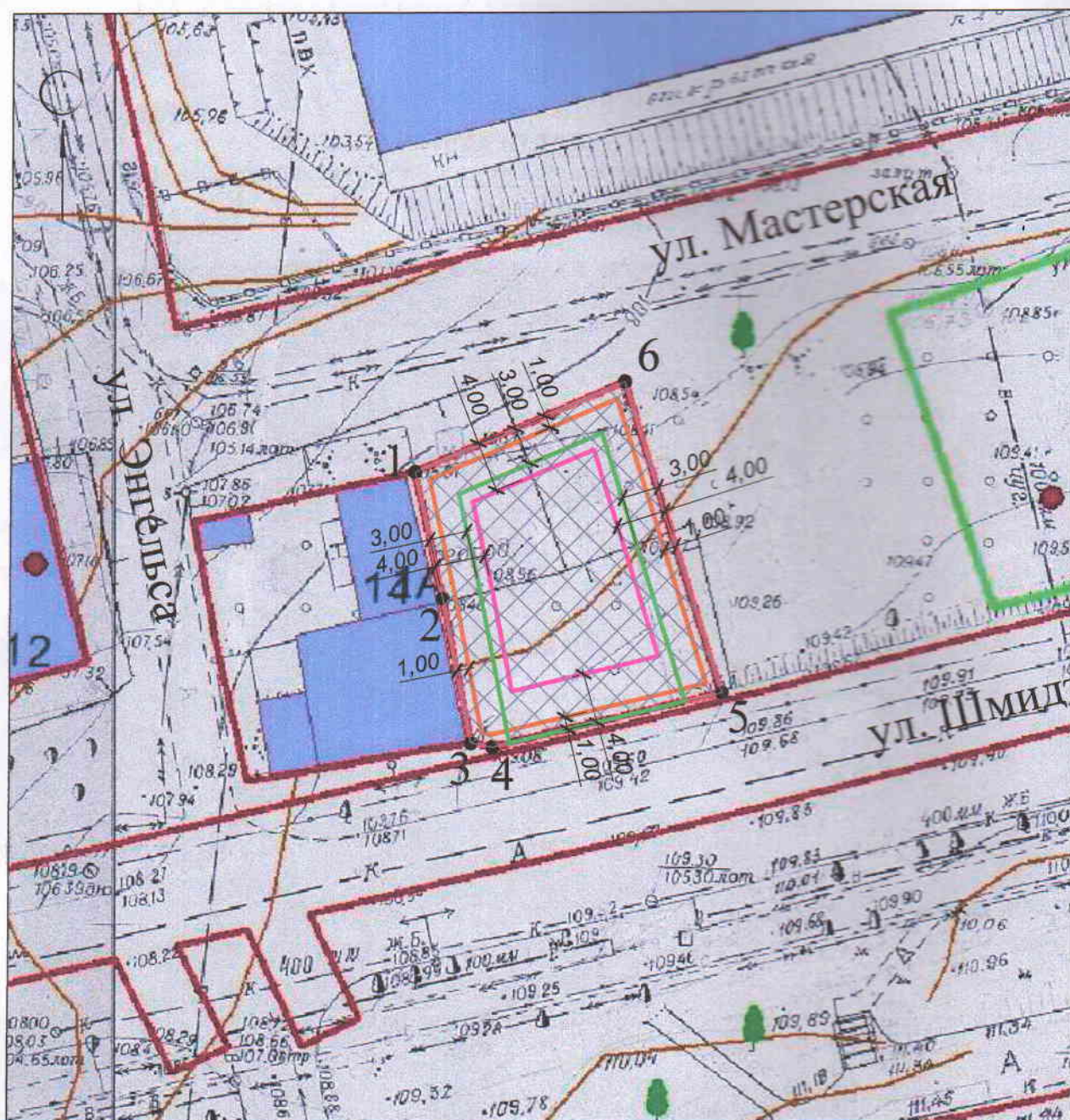


# Чертеж градостроительного плана земельного участка



При  
объ  
всем  
указ  
земе  
мест  
стро  
кото  
стро  
част

## Условные обозначения

	Граница земельного участка
4•	Номер поворотной точки земельного участка
	Место допустимого размещения для зданий, строений, сооружений <b>условно-разрешенного вида</b> использования земельного участка - с минимальным отступом от границ земельного участка - 4 м
	Место допустимого размещения для зданий, строений, сооружений <b>основного, вспомогательного и условно-разрешенного видов</b> использования земельного участка - с минимальным отступом от границ земельного участка - 3 м
	Место допустимого размещения для зданий, строений, сооружений <b>основного вида</b> использования земельного участка - с минимальным отступом от границ земельного участка - 1 м
	Место допустимого размещения для зданий, строений, сооружений <b>основного и вспомогательного видов</b> использования земельного участка - с минимальным отступом от границ земельного участка - <b>не подлежит установлению</b>

Взамен, инв. №

Подпись и дата

Инв. № подл.



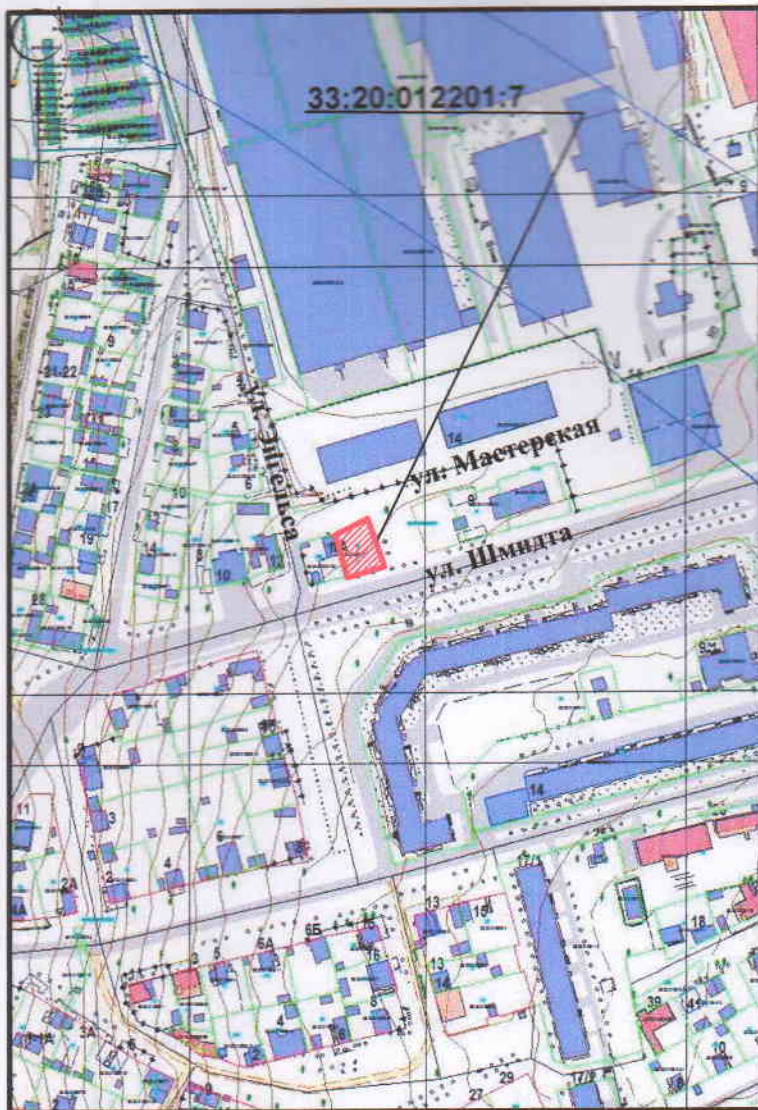
**Координаты точек поворотных углов земельного участка**

№ точки	X	Y
1	218865,16	276204,66
2	218855,14	276207,22
3	218843,66	276209,85
4	218843,40	276211,57
5	218848,32	276229,74
6	218872,87	276221,18

**Экспликация объектов капитального строительства, зон планируемого размещения объектов капитального строительства и места допустимого размещения зданий, строений и сооружений**

Номер по плану	Наименование	Примечание
-	-	-


**Ситуационная схема**



Примечание: Конкретизация видов объектов капитального строительства по всем видам разрешенного использования с указанием минимального отступа от границ земельного участка в целях определения мест допустимого размещения зданий, строений, сооружений, за пределами которых запрещено строительство зданий, строений, сооружений указана в текстовой части градостроительного плана в п.2.3

Площадь земельного участка 467 кв.м.

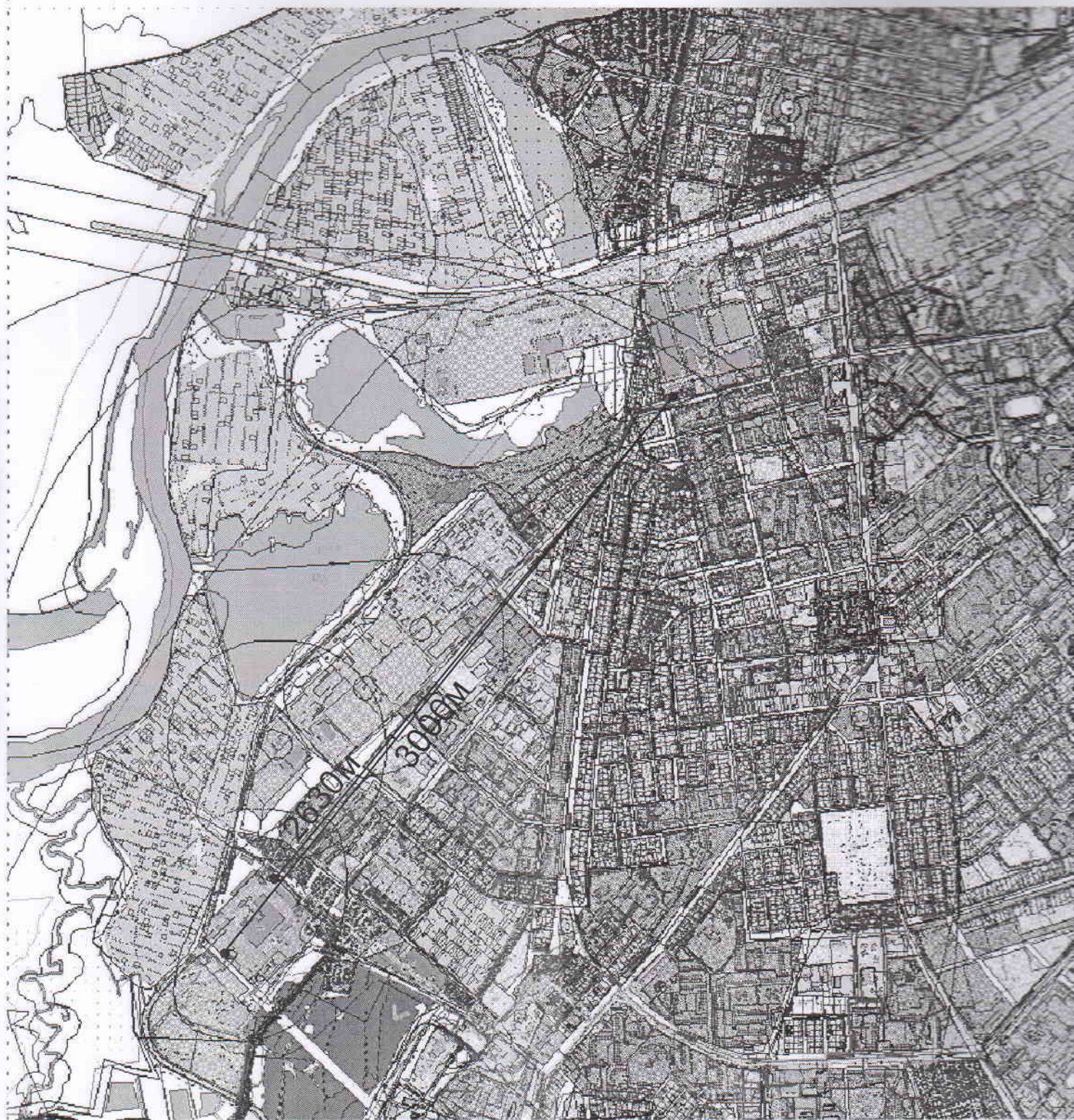
Чертеж градостроительного плана земельного участка разработан управлением благоустройства и строительно-разрешительной документации на топографическом материале, имеющемся в администрации города на июнь 2021г., который не содержит актуальных сведений о расположении топографических элементов, в т.ч. инженерных коммуникаций, и не может использоваться для подготовки схемы планировочной организации земельного участка.

						РФ, Владимирская обл., городской округ г.Ковров, г.Ковров, ул. Мастерская, относительно ориентира. Ориентир по восточной границе участка. Почтовый адрес ориентира: обл. Владимирская, ул. Мастерская, дом 1			
Изм.	Кол.уч.	Лист	№ док.	Подп.	Дата	Приложение 1 к градостроительному плану	Масштаб	Лист	Листов
Разработал	Фадеева			09.06.21	1:500		1	1	
						Чертеж градостроительного плана	Администрация г.Коврова УБиСРД		



КАРТА (ПЛАН)

Охранный зона источника водоснабжения ОАО "Домостроительный комбинат" скважина  
№2 (34512), скважина №1 (34524), 3 (третий) пояс





**КАРТА (ПЛАН)**

Охранная зона источника водоснабжения ОАО "Ковровский электромеханический завод" (скважина №67390, скважина №75237 и скважина №75239), расположенного по адресу: Владимирская область, МО город Ковров (городской округ), г. Ковров, ул.Волго-Донская, д.35, 3 (третий) пояс





**КАРТА (ПЛАН)**

Охранная зона источника водоснабжения ОАО "Ковровский электромеханический завод" (скважина №14558 и скважина №19817), расположенного по адресу:  
Владимирская область, МО город Ковров (городской округ), г.Ковров, ул.Крупской,  
д.55, 3 (третий пояс) пояс

